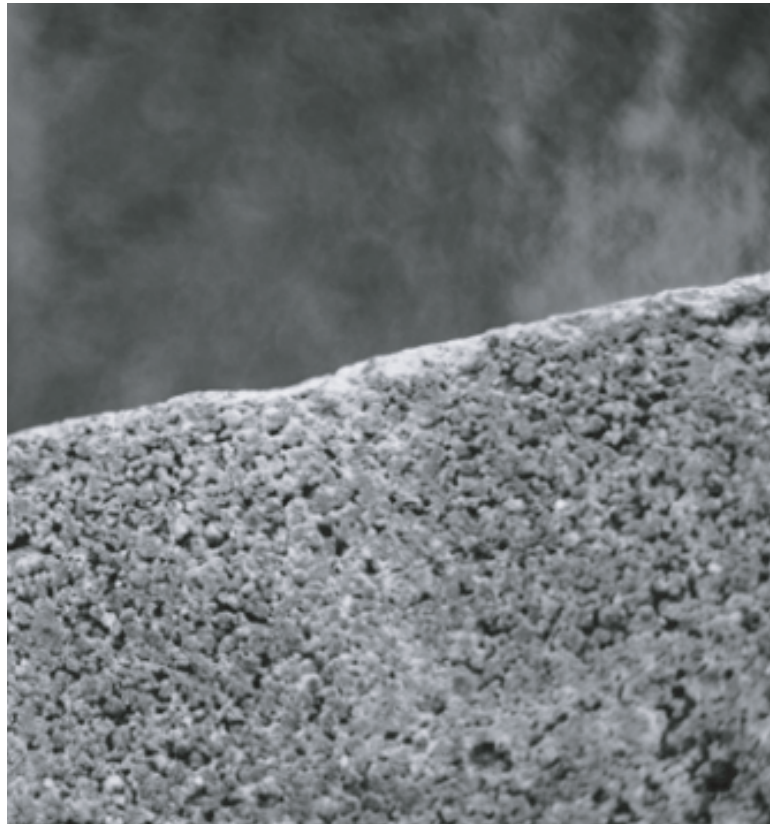




CERRAMIENTOS

DESCRIPCIÓN

UN CERRAMIENTO DE CONCRETO ES UN MAMPUESTO PREFABRICADO, ELABORADO CON HORMIGONES FINOS O MORTERO DE CEMENTO Y REFORZADOS CON VARILLAS DE HIERRO, UTILIZADO EN LA CONSTRUCCIÓN DE PAREDES Y MUROS PERIMETRALES. LOS CERRAMIENTOS PREFABRICADOS SE FABRICAN VERTIENDO UNA MEZCLA DE CEMENTO, ARENA Y AGREGADOS PÉTREOS EN MOLDES METÁLICOS, DONDE SUFREN UN PROCESO DE VIBRACIÓN. ES HABITUAL EL USO DE ADITIVOS EN LA MEZCLA PARA MODIFICAR SUS PROPIEDADES DE RESISTENCIA.



PRESENTACIONES

DISPONEMOS DE :

- 1 METRO LINEAL POR 2,5 METROS DE ALTO
- 1 METRO LINEAL POR 3 METROS DE ALTO

FORTALEZAS ADQ

1. CONTROL DE MATERIA PRIMA PARA ASEGURAR UN EXCELENTE PROCESO DE PRODUCCIÓN.
2. MAQUINARIA INDUSTRIAL DE VIBRACIÓN
3. MOLDES DE ACERO PARA ASEGURAR MEDIDAS EXACTAS.
4. EN ESTE PRODUCTO SE PROPORCIONA SERVICIO DE INSTALACIÓN.
5. FABRICACIÓN EN HORMIGÓN ARMADO Y REFUERZO DE FIBRA DE NYLON.
6. UTILIZACIÓN DE CEMENTO PREMIUM DE BAJA PUCELANA.



CERRAMIENTOS

CON Y SIN DISEÑO



ESPECIFICACIONES Y MEDIDAS

COLUMNAS 2.5M DE ALTO

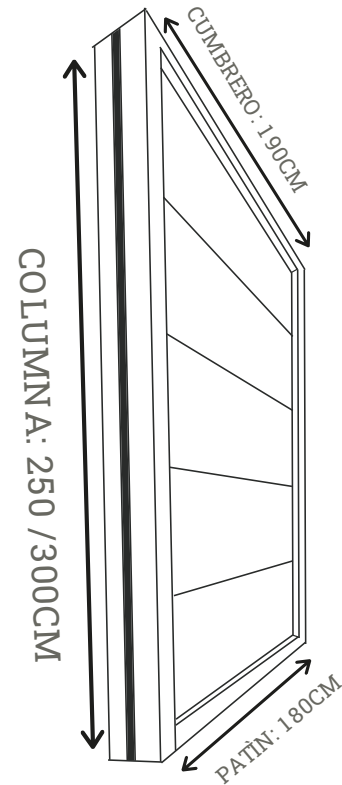
15 CM x 15 CM
ANCLA DE 60 CM
TOTAL COLUMNA 3,10 M

COLUMNAS 3M DE ALTO

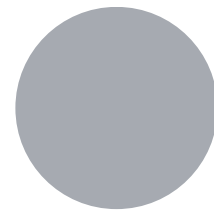
15 CM x 15 CM
ANCLA DE 70 CM
TOTAL COLUMNA 3,70 M

SIGMENTACIÓN Y CUBIERTA

PATÍN CORRIDO DE HORMIGÓN
180 X 15 X 10 CM
CUMBRERO DE 190 X 15 X 10 CM



COLORES DISPONIBLES



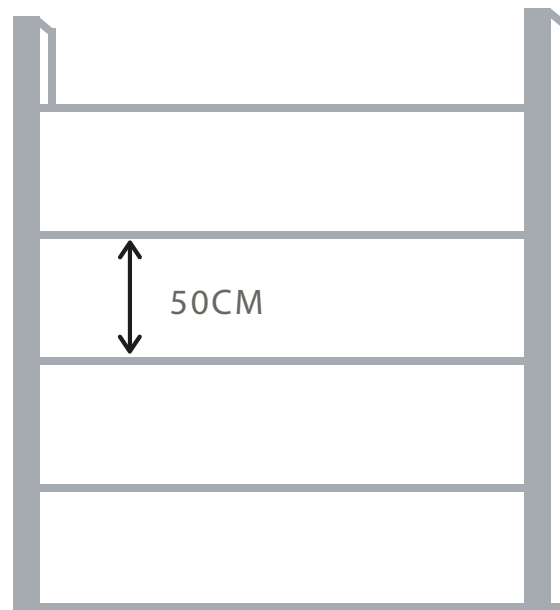
GRIS

GARANTÍA DEL PRODUCTO: 5 AÑOS



CERRAMIENTOS

CON Y SIN DISEÑO

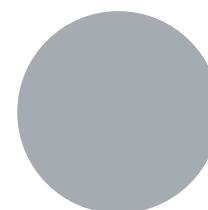


ESPECIFICACIONES Y MEDIDAS

PLANCHAS O FORMALETAS

200 X 50 X 4,5 CM CERRAMIENTOS DE MÁXIMO EN ALTURA DE 2,5 Y 3 MTS. LOS CERRAMIENTOS TIENEN FORMA RECTANGULAR CON REFUERZO DE MALLA ELECTRO-SOLDADA DE 10 X 10 X 4,5 CM.

COLORES DISPONIBLES



GRIS

GARANTÍA DEL PRODUCTO: 5 AÑOS



CERRAMIENTOS

CON Y SIN DISEÑO



ESPECIFICACIONES Y MEDIDAS

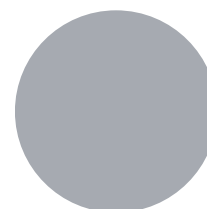
ARMADURA LONGITUDINAL

4 VARILLAS DE 5MM
ESTRIBOS CADA 20 CM

SIGMENTACIÓN Y CUBIERTA

PATÍN CORRIDO DE HORMIGÓN
180 X 15 X 10 CM
CUMBRERO DE 190 X 15 X 10 CM

COLORES DISPONIBLES



GRIS

GARANTÍA DEL PRODUCTO: 5 AÑOS